

Lungenzintigraphie





Sehr geehrte Patientin, sehr geehrter Patient

Im Namen der Klinik- und Spitalleitung möchten wir Sie herzlich im Inselspital Bern begrüßen. Wir erwarten Sie in der Universitätsklinik für Nuklearmedizin zu einer ambulanten nuklearmedizinischen Untersuchung. Mit dieser Informationsschrift möchten wir Sie über den Untersuchungsablauf informieren.

Allgemeine Information

Die Nuklearmedizin umfasst die Anwendung radioaktiver Substanzen zur Funktions- und Lokalisationsdiagnostik von Organen, Geweben und Systemen sowie offener Radionuklide in der Behandlung. Die radioaktive Markierung von Substanzen, die an Stoffwechselprozessen teilnehmen, ermöglicht die Erfassung von Erkrankungen einer Organfunktion ohne Eingriff in den Körper. Mit Hilfe von Kamerasystemen kann der Funktionszustand von Organen oder Körpersystemen von aussen sichtbar gemacht werden.



Information zur Anmeldung

Anmeldung

- Bitte bringen Sie zur Untersuchung Ihre schweizerische Krankenversicherungskarte mit.
- Zur Registrierung Ihrer Daten im Inselssystem finden Sie sich bitte eine halbe Stunde vor dem Termin bei der Information/zentralen Patientenaufnahme beim Haupteingang ein. Sie werden dort eine Nummer erhalten. Diese wird aufgerufen und zugleich wird Ihnen die Kabine der Patientenaufnahme mitgeteilt.
- Bis 48 Std. vor Ihrem Untersuchungstermin können Sie alternativ Ihre Registrierung bereits bequem online im Patienten Check-In auf der Homepage des Inselspitals durchführen: www.insel.ch/check-in
- Die eigentliche Untersuchung findet im INO-Gebäude, Etage B statt. Folgen Sie vom Haupteingang der Linie aus roten Punkten auf dem Fussboden bis zum Wegpunkt 5, nehmen Sie den Aufzug zur Etage B und folgen Sie anschliessend erneut der Linie aus roten Punkten bis Wegpunkt 8 (Anmeldung Nuklearmedizin).



Ort der Untersuchung

Universitätsklinik für Nuklearmedizin

INO B, Nord

CH-3010 Bern

Telefon +41 31 632 24 54, Fax +41 31 632 31 37

Information zur Untersuchung

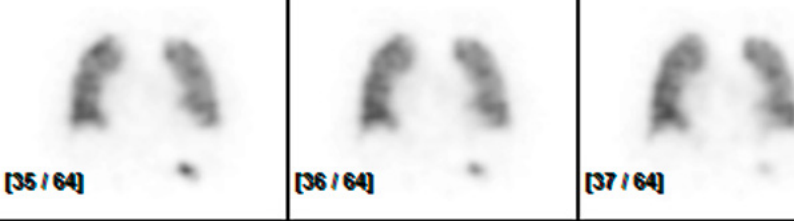
Ziel der Untersuchung

Die Lungenszintigraphie dient der Diagnose von Lungenembolien, Funktionsstörung der Lunge sowie der quantitativen Beurteilung der Lungenfunktion.

Untersuchungsablauf

Die Untersuchung ist in zwei Teile gegliedert, die Ventilations- und die Perfusions-Szintigraphie.

Bei der Ventilations-Szintigraphie wird die Belüftung der Lunge untersucht. Dazu müssen Sie zunächst eine geringe Menge eines schwach radioaktiven Gases einatmen. Die Verteilung des Gases wird anschliessend durch Aufnahmen an der Gammakamera erfasst.



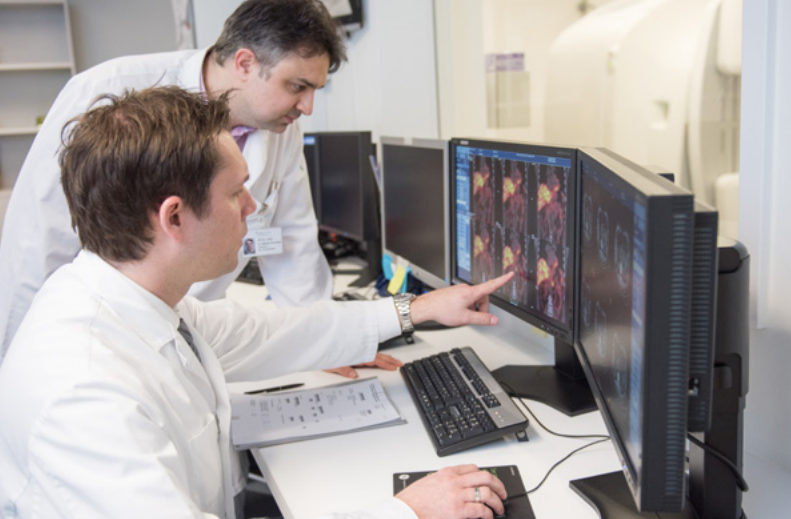
Anschliessend wird die Perfusions-Szintigraphie durchgeführt, welche die regionale Durchblutung der Lunge untersucht. Dazu werden eine geringe Menge einer schwach radioaktiven Substanz in die Armvene gespritzt und nochmals Aufnahmen an der Gammakamera angefertigt (Gesamtdauer beider Untersuchungsteile ca. 45 Minuten).

Vorbereitung

Es sind keine besonderen Vorbereitungen erforderlich. Sie dürfen Ihre Medikamente wie gewohnt einnehmen und müssen nicht nüchtern sein.

Risiken und Nebenwirkungen

Bei den von uns verwendeten Substanzen sind keine Nebenwirkungen bekannt. Im Falle einer Eiweissallergie ist darauf hinzuweisen, ansonsten sind allergische Reaktionen extrem selten. Die Untersuchung kann auch bei Schwangeren und Kindern durchgeführt werden.



Strahlenexposition

Die Strahlenexposition durch diese nuklearmedizinische Untersuchung liegt im Bereich der Hälfte der natürlichen jährlichen Strahlenexposition und ändert sich nicht durch die Anzahl der Aufnahmen. Bei Schwangeren und Kindern kann ein spezielles Verfahren zur Anwendung kommen, welches die Strahlenexposition halbiert, jedoch die Untersuchungszeit verlängert.

Verhalten nach der Untersuchung

- Am Tag der Untersuchung sollten Sie längeren und engen Kontakt mit Schwangeren und Kindern bis 16 Jahren vermeiden. Dazu ist ein Abstand von 1 m ausreichend.
- Stillende Frauen müssen eine Stillpause während 12 Stunden einhalten und die Milch dieser Zeit verwerfen.



Beachten Sie bitte

Falls Sie Ihren Untersuchungstermin bei uns absagen müssen, bitten wir Sie, uns dies bis spätestens 1 Arbeitstag vorher bis 12 Uhr telefonisch unter +41 31 632 24 54 mitzuteilen. Ansonsten behalten wir uns vor, Ihnen die uns entstandenen Kosten in Rechnung zu stellen.

Universitätsklinik für Nuklearmedizin
Inselspital, Universitätsspital
CH-3010 Bern
Tel. +41 31 632 24 54
www.nukmed.insel.ch