

Sentinel-Lymphknoten- Szintigraphie





Sehr geehrte Patientin, sehr geehrter Patient

Im Namen der Klinik- und Spitalleitung möchten wir Sie herzlich im Inselspital Bern begrüßen. Wir erwarten Sie in der Universitätsklinik für Nuklearmedizin zu einer ambulanten nuklearmedizinischen Untersuchung. Mit dieser Informationsschrift möchten wir Sie über den Untersuchungsablauf informieren.

Allgemeine Information

Die Nuklearmedizin umfasst die Anwendung radioaktiver Substanzen zur Funktions- und Lokalisationsdiagnostik von Organen, Geweben und Systemen sowie offener Radionuklide in der Behandlung. Die radioaktive Markierung von Substanzen, die an Stoffwechselprozessen teilnehmen, ermöglicht die Erfassung von Erkrankungen einer Organfunktion ohne Eingriff in den Körper. Mit Hilfe von Kamerasystemen kann der Funktionszustand von Organen oder Körpersystemen von aussen sichtbar gemacht werden.



Information zur Anmeldung

Anmeldung

- Bitte bringen Sie zur Untersuchung Ihre schweizerische Krankenversicherungskarte mit.
- Zur Registrierung Ihrer Daten im Inselssystem finden Sie sich bitte eine halbe Stunde vor dem Termin bei der Information/zentralen Patientenaufnahme beim Haupteingang ein. Sie werden dort eine Nummer erhalten. Diese wird aufgerufen und zugleich wird Ihnen die Kabine der Patientenaufnahme mitgeteilt.
- Bis 48 Std. vor Ihrem Untersuchungstermin können Sie alternativ Ihre Registrierung bereits bequem online im Patienten Check-In auf der Homepage des Inselspitals durchführen: www.insel.ch/check-in
- Die eigentliche Untersuchung findet im INO-Gebäude, Etage B statt. Folgen Sie vom Haupteingang der Linie aus roten Punkten auf dem Fussboden bis zum Wegpunkt 5, nehmen Sie den Aufzug zur Etage B und folgen Sie anschliessend erneut der Linie aus roten Punkten bis Wegpunkt 8 (Anmeldung Nuklearmedizin).



Ort der Untersuchung

Universitätsklinik für Nuklearmedizin

INO B, Nord

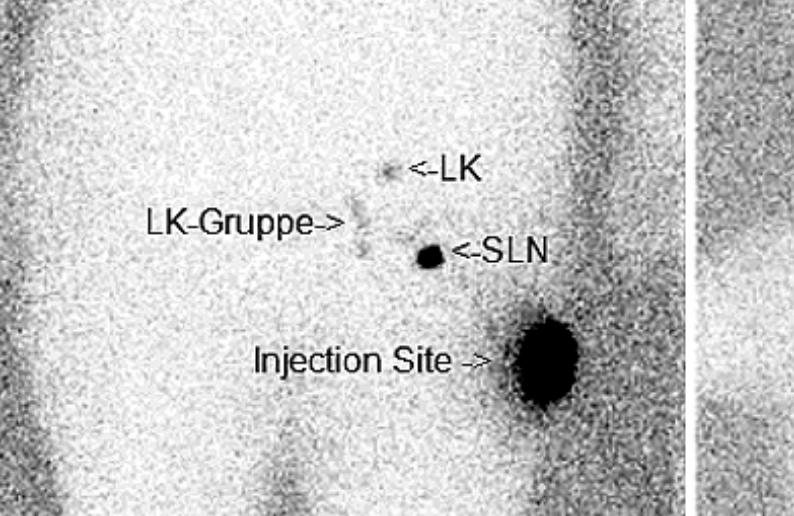
CH-3010 Bern

Telefon +41 31 632 24 54, Fax +41 31 632 31 37

Information zur Untersuchung

Ziel der Untersuchung

Tumorzellen können mit der Lymphe in die Lymphknoten verschleppt werden und kleine Krebszellennester (Metastasen) bilden. Der Sentinel-Lymphknoten (auch Wächter-Lymphknoten) entspricht demjenigen Lymphknoten, der zuvorderst im Abflussgebiet der Lymphe eines bösartigen Tumors liegt. Mit dieser Untersuchung können die Sentinel-Lymphknoten aufgefunden werden, welche das Gebiet mit dem bekannten (oder vermuteten) Tumor überwachen.

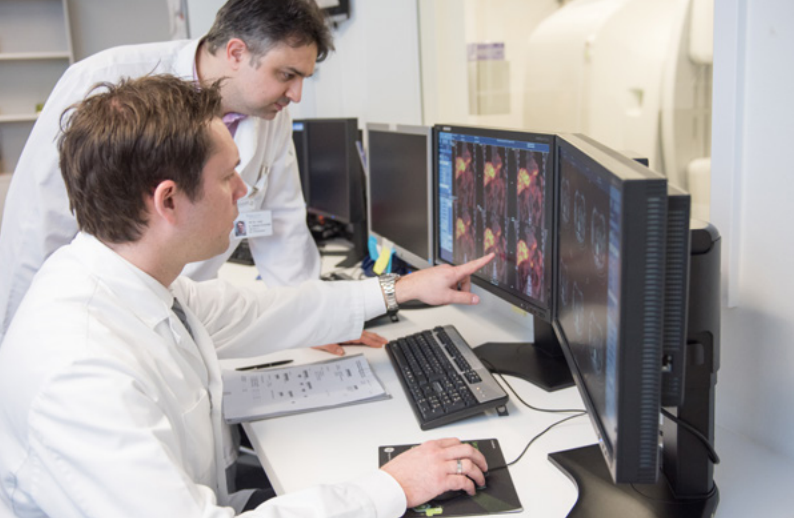


Untersuchungsablauf

Die Untersuchung dauert einschliesslich der Vorbereitung und Pausen, je nach Lage des Sentinel-Lymphknotens, 1 bis 2 Stunden. Zunächst werden Ihnen kleine Mengen einer radioaktiven Substanz um den Tumor bzw. in die Haut im Tumorgebiet gespritzt. Diese Substanz wird über die Lymphbahnen abtransportiert und reichert sich in den ersten Lymphknoten an. Kurz nach der Injektion beginnt die erste Aufnahme. Je nach Tumorlokalisation und Fragestellung kann dies 30 Minuten bis 2 Stunden dauern. Danach wird die exakte Lokalisation der Wächter-Lymphknoten mit einem kleinen Messgerät aufgesucht und diese auf der Haut eingezeichnet.

Beachten

Nach der Injektion sowie bei längeren Pausen zwischen den Aufnahmen dürfen die Patienten die Nuklearmedizin verlassen.



Vorbereitung

Eine Vorbereitung zur Untersuchung ist nicht nötig.

Risiken und Nebenwirkungen

Allergische Reaktionen und sonstige Nebenwirkungen treten bei der Verabreichung von Radiopharmaka üblicherweise nicht auf, da nur minimale Substanzmengen eingesetzt werden.

Strahlenexposition

Die Strahlenexposition durch die Sentinel-Lymphknoten-Szintigraphie liegt deutlich unterhalb der natürlichen jährlichen Strahlenexposition in der Schweiz und wird durch die Länge der Untersuchung nicht beeinflusst.

Verhalten nach der Untersuchung

Nach der Untersuchung sollten Sie im Bereich der Einzeichnungen auf der Haut keine Seife, kein Deo und keine Hautcreme verwenden. Ansonsten gibt es für Sie, seitens der Nuklearmedizin, keine Einschränkung. Jedoch könnten sich Einschränkungen durch eine am selben Tag geplante Operation ergeben.



Beachten Sie bitte

Falls Sie Ihren Untersuchungstermin bei uns absagen müssen, bitten wir Sie, uns dies bis spätestens 1 Arbeitstag vorher bis 12 Uhr telefonisch unter +41 31 632 24 54 mitzuteilen. Ansonsten behalten wir uns vor, Ihnen die uns entstandenen Kosten in Rechnung zu stellen.

Universitätsklinik für Nuklearmedizin
Inselspital, Universitätsspital
CH-3010 Bern
Tel. +41 31 632 24 54
www.nukmed.insel.ch

