

## Nierenszintigraphie



Universitätsklinik für  
Nuklearmedizin  
PET Diagnostik Bern AG

Klinikdirektor  
Prof. Dr. A. Rominger



## **Sehr geehrte Patientin, sehr geehrter Patient**

Im Namen der Klinik- und Spitalleitung möchten wir Sie herzlich im Inselspital Bern begrüßen. Wir erwarten Sie in der Universitätsklinik für Nuklearmedizin zu einer ambulanten nuklearmedizinischen Untersuchung. Mit dieser Informationsschrift möchten wir Sie über den Untersuchungsablauf informieren.

## **Allgemeine Information**

Die Nuklearmedizin umfasst die Anwendung radioaktiver Substanzen zur Funktions- und Lokalisationsdiagnostik von Organen, Geweben und Systemen sowie offener Radionuklide in der Behandlung. Die radioaktive Markierung von Substanzen, die an Stoffwechselprozessen teilnehmen, ermöglicht die Erfassung von Erkrankungen einer Organfunktion ohne Eingriff in den Körper. Mit Hilfe von Kamerasystemen kann der Funktionszustand von Organen oder Körpersystemen von aussen sichtbar gemacht werden.



## Information zur Anmeldung

### **Anmeldung**

- Bitte bringen Sie zur Untersuchung Ihre schweizerische Krankenversicherungskarte mit.
- Zur Registrierung Ihrer Daten im Inselssystem finden Sie sich bitte eine halbe Stunde vor dem Termin bei der Information/zentralen Patientenaufnahme beim Haupteingang ein. Sie werden dort eine Nummer erhalten. Diese wird aufgerufen und zugleich wird Ihnen die Kabine der Patientenaufnahme mitgeteilt.
- Bis 48 Std. vor Ihrem Untersuchungstermin können Sie alternativ Ihre Registrierung bereits bequem online im Patienten Check-In auf der Homepage des Inselspitals durchführen: [www.insel.ch/check-in](http://www.insel.ch/check-in)
- Die eigentliche Untersuchung findet im INO-Gebäude, Etage B statt. Folgen Sie vom Haupteingang der Linie aus roten Punkten auf dem Fussboden bis zum Wegpunkt 5, nehmen Sie den Aufzug zur Etage B und folgen Sie anschliessend erneut der Linie aus roten Punkten bis Wegpunkt 8 (Anmeldung Nuklearmedizin).



### **Ort der Untersuchung**

Universitätsklinik für Nuklearmedizin

INO B, Nord

CH-3010 Bern

Telefon +41 31 632 24 54, Fax +41 31 632 31 37

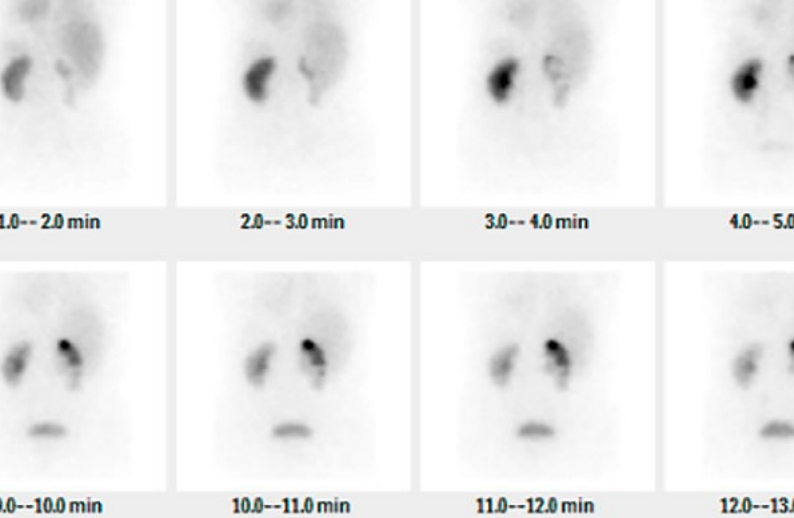
## **Information zur Untersuchung**

### **Ziel der Untersuchung**

Das Ziel ist die Bestimmung der Funktion beider Nieren sowie getrennt für die linke und rechte Niere. Ferner kann der Harnabfluss beurteilt und eine Abflussbehinderung diagnostiziert werden.

### **Untersuchungsablauf**

Die Untersuchung dauert einschliesslich der Vorbereitung ca. 1 Stunde. Zunächst werden kleine Venenkatheter an beiden Armen angebracht. Die Szintigraphie erfolgt in der Regel im Liegen und startet mit der Injektion einer geringen Menge eines radioaktiven Medikaments (Radiopharmazeutikum) über einen der



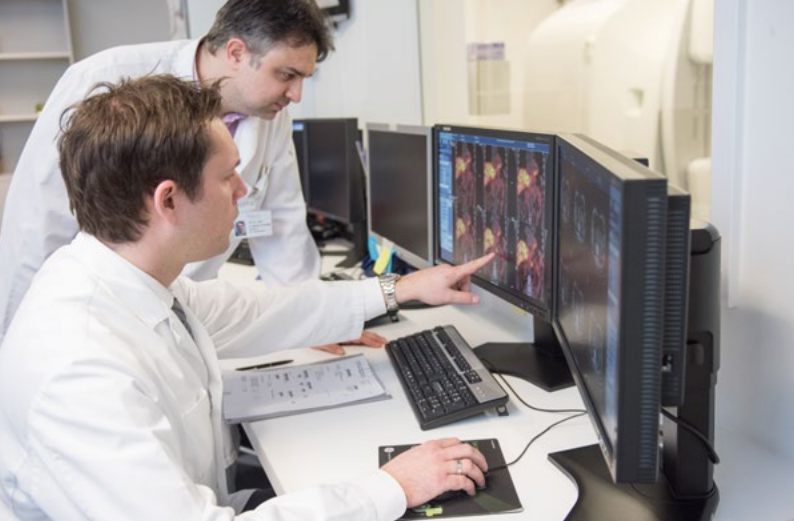
liegenden Venenkatheter. Durch fortlaufende Aufnahmen wird die Ausscheidung des Radiopharmakons über die Nieren erfasst. Um den Urinabfluss aus beiden Nieren zuverlässig beurteilen zu können, wird nach der Hälfte der Untersuchungszeit ein harntreibendes Medikament verabreicht. Am anderen Venenkatheter wird zu verschiedenen Zeitpunkten Blut entnommen, um die Gesamtfunktion der Nieren zu bestimmen.

### **Vorbereitung**

Zur Vorbereitung müssen Sie 30 bis 60 Minuten vor der Untersuchung einen halben bis einen Liter Wasser trinken, um die Harnausscheidung anzuregen. Sie müssen nicht nüchtern sein und können vor der Untersuchung normal essen.

### **Risiken und Nebenwirkungen**

Allergische Reaktionen oder sonstige Nebenwirkungen treten bei der Verabreichung von Radiopharmaka üblicherweise nicht auf, da nur minimale Substanzmengen eingesetzt werden.



### **Strahlenexposition**

Die Strahlenexposition durch die Nierenzintigraphie liegt bei einem Bruchteil der natürlichen jährlichen Strahlenexposition und wird durch die Länge der Untersuchung nicht beeinflusst.

### **Verhalten nach der Untersuchung**

- Am Tag der Untersuchung sollten Sie längeren und engen Kontakt mit Schwangeren und Kindern bis 16 Jahren vermeiden. Dazu ist ein Abstand von 1 m ausreichend.
- Wenn Sie reichlich Flüssigkeit zu sich nehmen und häufiger Wasser lassen, wird die Substanz rascher ausgeschieden und die Strahlenbelastung zusätzlich verringert.
- Eine Stillpause ist nicht erforderlich. Es wird jedoch eine Stillpause von maximal 4 Stunden empfohlen.



## Beachten Sie bitte

Falls Sie Ihren Untersuchungstermin bei uns absagen müssen, bitten wir Sie, uns dies bis spätestens 1 Arbeitstag vorher bis 12 Uhr telefonisch unter +41 31 632 24 54 mitzuteilen. Ansonsten behalten wir uns vor, Ihnen die uns entstandenen Kosten in Rechnung zu stellen.

Universitätsklinik für Nuklearmedizin  
Inselspital, Universitätsspital  
CH-3010 Bern  
Tel. +41 31 632 24 54  
[www.nukmed.insel.ch](http://www.nukmed.insel.ch)

