

Skelettszintigraphie



Universitätsklinik für
Nuklearmedizin
PET Diagnostik Bern AG

Klinikdirektor
Prof. Dr. A. Rominger



Sehr geehrte Patientin, sehr geehrter Patient

Im Namen der Klinik- und Spitalleitung möchten wir Sie herzlich im Inselspital Bern begrüßen. Wir erwarten Sie in der Universitätsklinik für Nuklearmedizin zu einer ambulanten nuklearmedizinischen Untersuchung. Mit dieser Informationsschrift möchten wir Sie über den Untersuchungsablauf informieren.

Allgemeine Information

Die Nuklearmedizin umfasst die Anwendung radioaktiver Substanzen zur Funktions- und Lokalisationsdiagnostik von Organen, Geweben und Systemen sowie offener Radionuklide in der Behandlung. Die radioaktive Markierung von Substanzen, die an Stoffwechselprozessen teilnehmen, ermöglicht die Erfassung von Erkrankungen einer Organfunktion ohne Eingriff in den Körper. Mit Hilfe von Kamerasystemen kann der Funktionszustand von Organen oder Körpersystemen von aussen sichtbar gemacht werden.



Information zur Anmeldung

Anmeldung

- Bitte bringen Sie zur Untersuchung Ihre schweizerische Krankenversicherungskarte mit.
- Zur Registrierung Ihrer Daten im Inselsystem finden Sie sich bitte eine halbe Stunde vor dem Termin bei der Information/zentralen Patientenaufnahme beim Haupteingang ein. Sie werden dort eine Nummer erhalten. Diese wird aufgerufen und zugleich wird Ihnen die Kabine der Patientenaufnahme mitgeteilt.
- Bis 48 Std. vor Ihrem Untersuchungstermin können Sie alternativ Ihre Registrierung bereits bequem online im Patienten Check-In auf der Homepage des Inselspitals durchführen: www.insel.ch/check-in
- Die eigentliche Untersuchung findet im INO-Gebäude, Etage B statt. Folgen Sie vom Haupteingang der Linie aus roten Punkten auf dem Fussboden bis zum Wegpunkt 5, nehmen Sie den Aufzug zur Etage B und folgen Sie anschliessend erneut der Linie aus roten Punkten bis Wegpunkt 8 (Anmeldung Nuklearmedizin).



Ort der Untersuchung

Universitätsklinik für Nuklearmedizin

INO B, Nord

CH-3010 Bern

Telefon +41 31 632 24 54, Fax +41 31 632 31 37

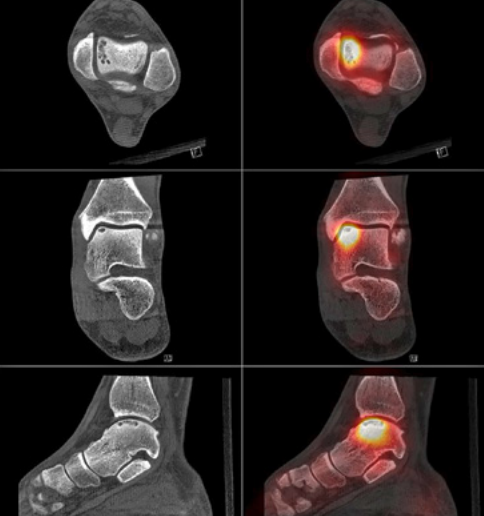
Information zur Untersuchung

Ziel der Untersuchung

Das Ziel ist die Darstellung des Stoffwechsels im Knochen und/oder in den Gelenken.

Untersuchungsablauf

Eine geringe Menge einer radioaktiven Substanz wird in die Armvene gespritzt. Die Substanz benötigt ca. 3 Stunden, um sich im Knochen zu verteilen. Anschließend erfolgt die Aufnahme an der Kamera (Dauer ca. 1 Stunde). Die Wartezeit zwischen der Injektion und der Aufnahme an der Kamera muss nicht in der Klinik verbracht werden.



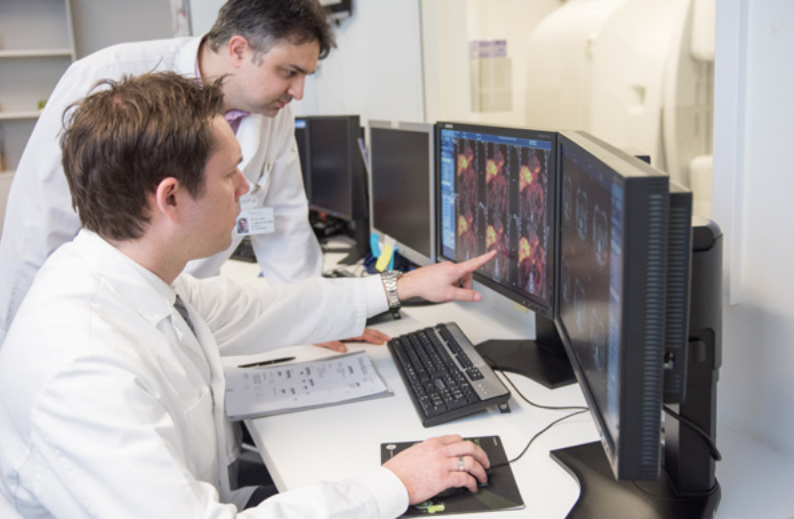
Beachten

Sie müssen während der Wartezeit mindestens einen Liter Flüssigkeit zu sich nehmen. Essen können Sie ganz normal.

Bemerkung

Je nach Fragestellung (entzündliche Knochen- oder Gelenkveränderungen) kann eine sogenannte «Mehr-Phasen-Skelettszintigraphie» notwendig sein. In diesem Fall werden nach der verabreichten radioaktiven Substanz zusätzliche Aufnahmen angefertigt (Dauer ca. 30 Minuten). Dann erfolgen auch hier nach 3 Stunden die weiteren Aufnahmen an der Kamera (Dauer ca. 1 Stunde).

Gegebenenfalls wird die Untersuchung durch eine Computertomographie (CT) ergänzt, bei der ein Röntgenstrahl durch den Körper leuchtet und eine «anatomische Landkarte» erzeugt. Durch die Kombination beider Untersuchungen (sogenannte SPECT/CT-Untersuchung) lassen sich die nuklearmedizinischen Befunde noch genauer beurteilen.



Vorbereitung

Es sind keine besonderen Vorbereitungen erforderlich. Sie dürfen Ihre Medikamente wie gewohnt einnehmen und müssen nicht nüchtern sein.

Risiken und Nebenwirkungen

Bei den von uns verwendeten Substanzen sind keine Nebenwirkungen bekannt. Allergische Reaktionen sind extrem selten. Die Untersuchung kann auch bei Kindern eingesetzt werden.

Strahlenexposition

Die Strahlenexposition durch diese nuklearmedizinische Untersuchung entspricht etwa der natürlichen jährlichen Strahlenexposition.



Verhalten nach der Untersuchung

- Am Tag der Untersuchung sollten Sie längeren und engen Kontakt mit Schwangeren und Kindern bis 16 Jahren vermeiden. Dazu ist ein Abstand von 1 m ausreichend.
- Wenn Sie reichlich Flüssigkeit zu sich nehmen und häufiger Wasser lassen, wird die Substanz rascher ausgeschieden und die Strahlenbelastung zusätzlich verringert.
- Stillende Frauen sollten eine Stillpause während 48 Stunden einhalten.
- Nach der Untersuchung können Sie uneingeschränkt allen Tätigkeiten nachgehen.

Beachten Sie bitte

Falls Sie Ihren Untersuchungstermin bei uns absagen müssen, bitten wir Sie, uns dies bis spätestens 1 Arbeitstag vorher bis 12 Uhr telefonisch unter +41 31 632 24 54 mitzuteilen. Ansonsten behalten wir uns vor, Ihnen die uns entstandenen Kosten in Rechnung zu stellen.

Universitätsklinik für Nuklearmedizin
Inselspital, Universitätsspital
CH-3010 Bern
Tel. +41 31 632 24 54
www.nukmed.insel.ch

